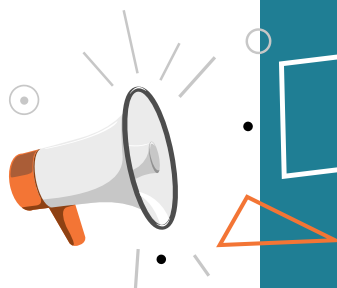


# Vacataires Point École (H/F)



La Ville recrute

Rejoignez-nous !



## Profil du candidat

- Bonne condition physique (travail en extérieur par tous temps).
- Capacités à rendre compte
- Sens des relations humaines et du travail en équipe,
- Sens du service public,
- Disponibilité, discrétion, fermeté et diplomatie, ponctualité

### Conditions spécifiques du poste :

- Temps de travail à temps non complet (21 heures)
- Horaires : les lundis, mardis, jeudis et vendredis :  
8h10 - 8h40 ;  
11h20 - 11h50 ;  
13h10 - 13h40 ;  
16h20 - 16h50

## Avantages

- Rémunération statutaire
- Comité National d'Action Sociale (CNAS)
- Amicale du personnel

## Conditions de recrutement

- > Le poste est à pourvoir dès que possible
- > Recrutement par voie contractuelle (CDD renouvelable)
- > Type d'emploi : vacataire
- > Temps de travail : temps non complet

### Descriptif du poste

Au sein du service de la Police Municipale, sous l'autorité du Chef de la Police Municipale, vous contribuez à la sécurité des enfants en les aidant à traverser la chaussée sur les passages piétons, au moment de leur entrée et sortie de l'école.

### VOS MISSIONS SONT LES SUIVANTES :

- Prévention sur la voie publique :
  - Sécuriser le passage des piétons sur la voie publique
  - Analyser et gérer une situation ou des événements imprévus sur la voie publique et en rendre compte
  - Signaler un accident et les informations nécessaires vers les services compétents
  - Transmettre des informations par téléphone
  - Porter assistance aux personnes
- Renseignement des usagers
  - Analyser les demandes des usagers et apporter des réponses adaptées
  - Expliquer les règles relatives à leur champ de compétences



## Info Ville

# Deuil-La Barre

Population : 22 336 habitants

Région : Île-de-France

Département : Val d'Oise (95)

12 mn  
de Paris  
en train

30 mn  
de Roissy

3 gares  
SNCF

15 km  
de Paris

Adressez votre candidature  
(lettre manuscrite, C.V.) à :

Madame le Maire de Deuil-La Barre  
Hôtel de Ville  
36, rue Charles de Gaulle  
95170 DEUIL-LA BARRE

ou par courriel :  
[recrutement@deuillabarre.fr](mailto:recrutement@deuillabarre.fr)

Infos : 01 34 28 65 53 / 65 49

Ville située au Nord-Ouest de Paris, entre Seine et Forêt de Montmorency, à moins de 15 km du cœur de la capitale et à 12 minutes de la Gare du Nord (Ligne H), Deuil-La Barre bénéficie d'une position géographique privilégiée.

Proche des principaux pôles touristiques du département, voisine d'Enghien-les-Bains et de Montmorency, Deuil-La Barre est une **ville dynamique et attractive** où il fait bon vivre, ce grâce à une vie associative portée par plus d'une centaine d'associations, à ses commerces et à un cadre de vie calme et verdoyant.

Labellisée « **Ville Active et Sportive** » depuis 2018 et « **Terre de Jeux** » pour les JO 2024, Deuil-La Barre a également été sélectionnée, en raison de ses nombreux et modernes équipements sportifs, parmi la liste officielle des Centres de Préparation aux Jeux.

**Territoire de santé**, la Ville est dotée d'un « Pôle Information Prévention Santé » (PIPS) et s'est engagée activement dans une démarche « Sport-Santé & Bien-être ». **Ville inclusive**, Deuil-La Barre porte de fortes ambitions en matière de Cohésion sociale (Centre Social L'Odysée créé en juillet 2021 qui sera doté d'un nouvel équipement en 2024), de **culture** (Conservatoire, Médiathèque, structure dédiée aux nouvelles technologies, école d'arts plastiques) et d'**évènementiel**. En matière de **sécurité**, Deuil-La Barre dispose depuis 2022 d'une structure unique en France, regroupant commissariat de Police Nationale et poste de Police Municipale (20 agents communaux) et d'un réseau de vidéoprotection. « **Ville Fleurie** » récompensée de 2 fleurs depuis 2007, la Ville favorise les **mobilités douces**, notamment par le développement de sa « **Coulée Verte** » traversant la commune du Nord au Sud avec, pour objectif final, de relier la forêt de Montmorency aux rives de la Seine à Epinay-sur-Seine.

Ville de **Deuil-La Barre**

